



Deutscher Alpenverein
Sektion Abenberg


Winterprogramm 2022 / 23




Liebe DAV Familie,

wir haben uns bemüht ein ansprechendes Winterprogramm zusammenzustellen. Auch bei dem bestehenden Programm können sich kurzfristig, beispielsweise aufgrund neuer Coronabestimmungen, Änderungen ergeben.

Beachtet bitte die Aktualisierungen auf:

 www.dav-abenberg.de

 [dav_abenberg](https://www.instagram.com/dav_abenberg)

 [davabenberg](https://www.facebook.com/davabenberg)

 WhatsApp - Gruppen

Vielen Dank an meine Vorstandskollegen, unseren Trainern und den vielen ehrenamtlichen Helfern für die tatkräftige Unterstützung.

Im Namen der Sektion wünsche ich euch eine ruhige Adventszeit, besinnliche Weihnachten und ein gesundes neues Jahr 2023.

Euer Sven Werth zur Osten



Wir sind eine wachsende Sektion und benötigen deswegen eure Unterstützung. In vielen

Bereichen suchen wir Trainer und Helfer für noch mehr Unterstützung.

Um die nötigen Fachkenntnisse zu erlangen, bieten wir dir eine Vielzahl von Schulungsmöglichkeiten. Zu deiner Unterstützung steht dir ein motiviertes und engagiertes Team zur Seite.

Du bist neugierig geworden?

Dann melde dich doch bitte bei der Vorstandschaft oder den Beiräten.

Veranstaltungsübersicht

November

- Do 03.11. Weinfahrt
- Sa 19.11. Jugend

Dezember

- Do 01.12. Senioren-Wanderung
- So 04.12. Weihnachtsfeier
- Sa 17.12. Jugend

Januar

- Fr 06.01. Dreikönigswanderung
- Sa 21.01. Jugend
- 27.-29.01. Mittlere Skitour Spitzingsee

Februar

- Do 02.02. Senioren-Wanderung
- Sa 11.02. Tagesskifahrt Spitzing
- Sa 18.02. Jugend
- 18. / 19.02. Langlauf im Frankenjura

März

- Do 02.03. Senioren-Wanderung
- Sa 18.03. Jugend
- Do 30.03. Jugendvollversammlung
- So 26.03. Familienwanderung

April

- Fr 07.04. Karfreitagswanderung mit Fischessen
- 10.-14.04. Jugend Osterfreizeit Allgäu
- Do 20.04. Jahreshauptversammlung

Vorschau

17.-21.05.2023 **Buswanderfahrt nach Südtirol**

***-Hotel Mühlerhof, Mühlen Tauferer Tal
www.muehlenerhof.com

Je nach Wetterbedingungen und der Schneelage in der jeweiligen Bergregion bietet Erich für unsere Teilnehmer/Mitglieder folgende Bergtouren zur Auswahl an, natürlich wieder mit leichten und schwierigeren, kurzen und längeren Touren:

Sextener Dolomiten, Kreuzbergpass, Monte Elmo, Pragser Tal mit Plätzwiese und Pragser Wildsee
Antholzertal mit Antholzersee und Staller Sattel, Tauferer Ahrntal, Reintal, Speikboden

- Preis: ca. 360,- €
(4x ÜF, 3x HP, Busfahrt, benötigte Seilbahnen)
- Anmeldungen möglich ab Erscheinen des Winterprogramms bis 31.03.2023 oder Ausbuchung der Hotelzimmer/Busplätze
- Empfohlen wird der Abschluss einer Reiserücktrittsversicherung
- Die verbindliche Anmeldung erfolgt mit Anzahlung von 100,- € auf das Konto der Sektion Abenberg, Restzahlung 14 Tage vor Fahrtbeginn
- Anmeldungen: Günter Mollinger: 09171 - 99844
guenter.mollinger@dav-abenberg.de
- Infos: Erich Nisslein 09178 - 301

29.09.-03.10.2023 **Südtirol**

Alta Badia, St. Kassian, Corvara, Falzarego, Lagazuoi
Hotel Miramonti, I 39036 Badia (BZ)
www.miramontihotel.it

Bergtouren und Hochtouren sind in Planung! Werden im Sommerprogramm angeboten

Januar oder Februar **24**

Alpinbusfahrt Skigebiet Hochfügen

Klettern

Günter Mollinger

E-Mail: guenter.mollinger@dav-abenberg.de

Kletterhalle Schwabach

Montag von 16:00 – 20:30 Uhr

Freitag von 17:00 – 20:00 Uhr

Wir bitten um vorherige Anmeldung

Angaben/Regeln für das Anmelden zum Klettern, nur über „WhatsApp“ Gruppe möglich:

- Name, Datum und Uhrzeit angeben
- Jeweils für 90 Minuten anmelden
- **Ab** Samstag 18 Uhr für Montag anmelden
- **Ab** Mittwoch 18 Uhr für Freitag anmelden

Bitte an Fairness denken und nur anmelden, wenn man auch kommt.

Im Winter 22/23 werden wieder Kletterkurse für Toprope und Vorstieg angeboten. Info und Termine bei Günter Mollinger.

Die Halle ist während der Ferien geschlossen.

Jugend

Niklas Werth zur Osten

E-Mail: niklas.werthzurosten@dav-abenberg.de

Genaueres zu den Terminen wird über WhatsApp weitergeleitet. Zur Aufnahme in die WhatsApp Gruppe bitte per Mail anmelden. Alle Jugendlichen ab 14 Jahren, die noch nicht in der Gruppe sind, bitte melden.

Familiengruppe

Bernadette Brändl

E-Mail: bernadette.braendl@dav-abenberg.de

Die Termine werden über WhatsApp weitergeleitet.
Zur Aufnahme in die WhatsApp Gruppe bitte per Mail anmelden.

Senioren Wanderungen

Volker Sukrow

E-Mail: volker.sukrow@dav-abenberg.de

Seniorenwanderungen finden von November bis April jeden ersten Donnerstag im Monat jeweils um 13 Uhr statt. Treffpunkt ist am Friedhofparkplatz in Abenberg.

Ausnahmen:

06.01.2023 Traditionelle Dreikönigswanderung

07.04.2023 Karfreitagswanderung mit
anschließendem Fischessen

Skilanglauf

Helmut Schmalzl

Tel.: 0170/3163232

E-Mail: h.s.industrie@t-online.de

18. oder 19.02. Frankenjura

Skilanglauf ist wetterabhängig und kann in der Regel erst kurzfristig zugesagt werden.

Ziel wird je nach Schneelage bekannt gegeben.

Skitour/Skifahrt

Markus Hilgart

E-Mail: markus.hilgart@dav-abenberg.de

Bitte nur Anmelden, wer grundsätzlich in der Lage ist Skitouren selbstständig durchzuführen.

27.-29.01. mittlere Skitouren

Um den Spitzingsee; Rotwandreib`n

Übernachtung: Blecksteinhaus

bewirtschaftet; max. 8 Teilnehmer

Abfahrt 15:00 Uhr

Info und Anmeldung bis 16.12:

Markus Hilgart: markus.hilgart@dav-abenberg.de

Skitouren sind wetterabhängig und können in der Regel erst kurzfristig zugesagt werden. Deshalb wird 2-3 Tage vorher per Mail über die Durchführung informiert. Bitte bei Anmeldung E-Mail Adresse mit angeben.

11.02. Skifahrt Spitzingsee mit Langlauf,

Schneeschuh-Tour und Wandern; Kinder-

Jugend-Ermäßigung; Abfahrt um 05:30 Uhr

Info und Anmeldung bis 27.01:

Alexander Voitl:

alexander.voitl@dav-abenberg.de

Allgemeine Veranstaltungen



04.12.2022
Einladung
zur Weihnachtsfeier



in der DJK Sportgaststätte um 17:00 Uhr

30.03.23 Jugendvollversammlung um 19 Uhr

20.04.23 Jahreshauptversammlung um 19 Uhr
Jugendheim Abenberg

Allgemeine Hinweise

Liebe Mitglieder,

zu einer besseren Kommunikation, möchten wir euch bitten eure aktuellen Handynummern und E-Mail-Adressen an **christine.edel@dav-abenberg.de** zu übermitteln. Die aktuelle Datenschutzerklärung halten wir selbstverständlich ein.

Änderungen der Anschrift, Telefon, Handy, E-Mail und Bankverbindung bitte umgehend an die DAV Sektion Abenberg melden.

Insbesondere alle Raiffeisenbank Kunden in Mittelfranken. Eure IBAN hat sich geändert. Bitte diese melden.



Wer in Zukunft das aktuelle Programm nur noch als PDF Datei möchte bitte der oben genannten Mailadresse mitteilen. Bitte denkt hierbei auch an den

Umweltschutz. Es ist nachhaltiger das Programm online zu verschicken. Neuanmeldungen bekommen zukünftig das aktuelle Programm per Mail.



Weißenburger Hütte am Spitzingsee

Anmeldung: DAV-Weißenburg

Tel.: 09141/73020

Info unter: www.dav-weissenburg.de

Hüttenschlüssel

Burgi Winkler

Spalter Straße 27

Tel.: 09178/249

Vielen Dank an Burgi Winkler 😊

Mitgliedsbeiträge

Eintritt ab:	01.01.	01.09.
A-Mitglied:	56,00 €	40 €
B-Mitglied:	28,30 €	20 €
C-Mitglied:	15,00 €	11 €
Junior (18 - 25 J.):	28,30 €	20 €
Kinder & Jgd. (bis 18 J.):	15,00 €	11 €
Familienbeitrag:	84,30 €	60 €
Förder-Mitglied:	15,00 €	

Aufnahmegebühr: 10 € (nur für Erwachsene)

Der Austritt ist bis spätestens 30.09. dem Vorstand schriftlich zu erklären. Eventuelle C-Mitgliedschaft bei einer anderen Sektion muss auch dort gekündigt werden.

Verleih von Bergsportausrüstung

Folgende Ausrüstung kann von der Sektion geliehen werden:

Helm, Hüftgurt, Halbautomat, Klettersteigset, Karabiner, Bandschlingen, Tourenski, Stöcke, LVS Ausrüstung und Schneeschuhe

- Der Verleih erfolgt nur an Mitglieder der DAV Sektion Abenberg gegen eine kleine Gebühr
- Für Kinder und Jugendliche ist der Verleih kostenlos
- Ansprechpartner ist der jeweilige Fachübungsleiter

Mitgliedschaft lohnt

- Jugend-, Familien-, Interessensgruppen ...
- Ermäßigung auf rund 2000 Alpenvereinshütten
- Verleih von Ausrüstung
- Ermäßigung in DAV Kletterhallen
- **Alpiner Sicherheits-Service**

Alpiner Sicherheits-Service (ASS) in der Mitgliedschaft enthaltene Leistungen:

- Kostenerstattung für Such-, Bergungs- und Rettungskosten bis zu 25.000 €
- bei Unfalltod jedoch nur bis zu 5.000 € - je Person und Ereignis bei Bergunfällen
- Übernahme der unfallbedingten Heilkosten im Ausland
- Assistance-Leistungen
- Unfallversicherung
- Leistungen aus anderen Versicherungen bzw. von Sozialversicherungsträgern sind zuerst in Anspruch zu nehmen (Subsidiarität)

Notfallrufnummer: 0049 89 – 30657091

Aktueller Planungsstand Kletterhalle

Auf der Mitgliederversammlung wurde beschlossen, die Planungen für unser Kletterzentrum weiter voran zu treiben.

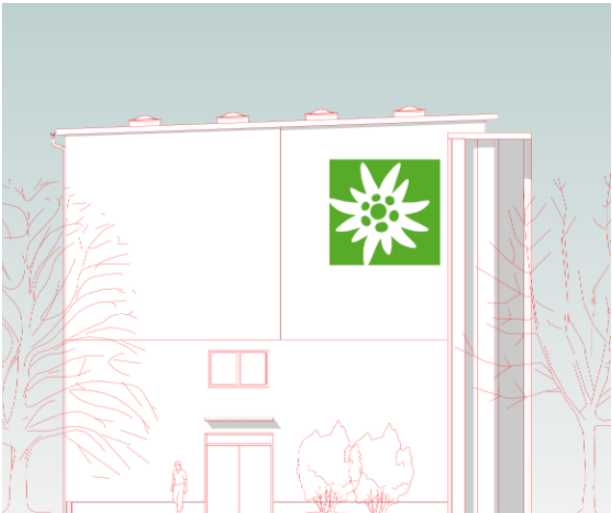
Mittlerweile haben wir vom DAV die Zuschusszusage erhalten und werden auch ein günstiges Darlehen über den DAV bekommen, so dass kein Bankdarlehen notwendig ist. Bei Leader konnte uns die Zusage auf Landkreisebene ebenfalls schon erteilt werden. Hier tragen wir gerade weitere Unterlagen für die nächste Instanz zusammen. Auch im Bereich des BLSV liegen wir in den letzten Zügen und erwarten demnächst eine Entscheidung.

Parallel dazu wurde das Grundstück durch die Stadt Abenberg endgültig aufgeteilt. Mit unserem Planer Thorsten Hugl bereiten wir gerade den Bauantrag vor.

Sobald die Entscheidungen aller Zuschussgeber gefallen sind, informieren wir euch gerne ausführlicher, evtl. auch bei einer außerordentlichen Mitgliederversammlung.

Die derzeit in der Baubranche bekannten Preissteigerungen sind durch unser Finanzierungskonzept abgedeckt und haben keine negativen Auswirkungen auf das Vorhaben.

Bei Fragen könnt ihr euch selbstverständlich jederzeit an planungsteam@dav-abenberg.de wenden.



Vorstandschafft

1. Vorstand: Sven Werth zur Osten

Tel.: 0151/12351645

E-Mail:

sven.werthzurosten@dav-abenberg.de

2. Vorstand: Alexander Voitl

Schatzmeister: Christian Bayer

Schriftführerin: Christine Edel

Jugendreferent: Niklas Werth zur Osten

Weitere Informationen

Internetseite: www.dav-abenberg.de

Bankverbindung: Sparkasse Mittelfranken Süd
DE28 7645 0000 0000 3015 07

Bitte nehmt an unseren Fahrten, Unternehmungen
und Veranstaltungen teil.

Euer Sven Werth zur Osten

DANKE

Herzlichen Dank an unsere Sponsoren und Spender

Busunternehmen Köppel

Emch + Berger GmbH

Physiopraxis Kerstin Klink

Baugeschäft Hans Gsänger Inhaber Christian Schlegl

Landhaus Kaiser Gasthof & Hotel

Seifenkiste Autowaschpark Schlegl

BrEiSch Energie GmbH

Köppel
... mit uns durch
Deutschland und Europa

 Physiopraxis
Kerstin Klink

 Landhaus Kaiser
Gasthof & Hotel

 seifenkiste
Ihr Autowaschpark in Abenberg
im Gewerbegebiet 4a
www.seifenkiste-abenberg.de
Öffnungszeiten: Mo. bis Sa. 6:00 - 22:00 Uhr
So. 12:00 - 18:00 Uhr | Feiertags geschlossen

 Emch+
Berger
Emch + Berger GmbH
Ingenieure und Planer Nürnberg
www.emchundberger.de

 BrEiSch
Energie GmbH

BAUGESCHÄFT
Hans Gsänger

Inhaber
Christian Schlegl